

Creu Coeden sy'n Uwch-arwr

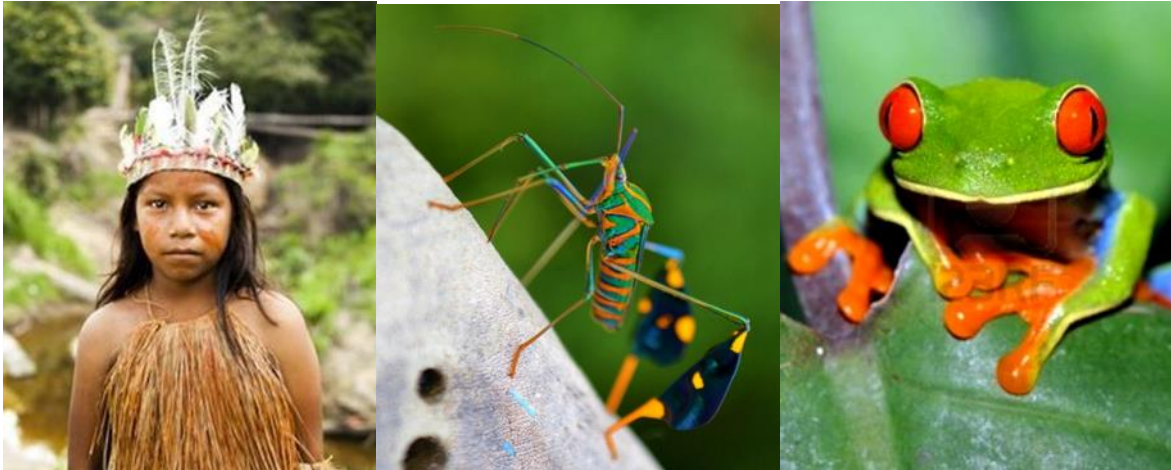


Cyflwyniad

Mae coedwigoedd glaw trofannol wedi bod yn datblygu ac yn tyfu ar ein planed ers miliynau o flynyddoedd. Gellir dod o hyd iddynt yn y parth trofannol cynnes o amgylch y cyhydedd, ac maen nhw'n gartref i amrywiaeth eang o anifeiliaid a phryfed anhygoel, yn ogystal â llawer o bobl sy'n byw mewn cymunedau coedwigoedd.

Rydym yn eu galw'n goedwigoedd 'glaw' oherwydd y swm uchel o law maen nhw'n ei gael bob blwyddyn (yn fras rhwng 3 a 10 gwaith y swm o law y flwyddyn sy'n disgyn yn ein prifddinas Caerdydd!). Mae'r glawiad uchel a'r hinsawdd poeth yn golygu bod planhigion a choed yn gallu tyfu drwy gydol y flwyddyn. Mae hyn yn gwneud coedwigoedd glaw trofannol yn gynefin delfrydol i amrywiaeth eang o bryfed ac anifeiliaid i fyw a ffynnu ynddynt.





Pam bod coedwigoedd glaw yn bwysig

Mae coedwigoedd glaw trofannol yn aml yn cael eu galw'n ' ysgyfaint y ddaear ' am eu rôl yn cynhyrchu ocsigen, y mae pob anifail yn dibynnu arno er mwyn goroesi. Mae coedwigoedd glaw yn bwysig hefyd, gan eu bod yn helpu i storio rhywbeth o'r enw carbon. I wneud hyn, maen nhw'n amsugno nwy carbon deuocsid o'n hatmosffer drwy eu dail.

Mae gormod o nwy carbon deuocsid yn ein hatmosffer yn ddrwg i'n byd, gan ei fod yn trapio egni gwres yr haul. Mae hyn yn cynhesu ein hatmosffer ac yn gwneud ein planed gyfan yn gynhesach. Mae hyn yn cael ei alw'n **gynhesu byd-eang**.

Pan fydd ein byd yn cynhesu, mae'n creu newidiadau i'n tymhorau ac i'n patrymau tywydd byd-eang. Mae hyn yn achosi problemau ar draws y byd, fel toddi capiau rhew, codi lefelau'r môr, llifogydd a sychder. Mae hyn yn cael ei adnabod fel **newid hinsawdd**.

Mae llawer o garbon deuocsid yn cael ei ryddhau i'r atmosffer bob dydd, gan fod dynoliaeth yn dibynnu ar danwyddau ffosil (olew, nwy a glo) i greu'r tanwydd ar gyfer ceir, i wresogi ein cartrefi ac i greu trydan. Yn anffodus, mae hyn yn gwneud cynhesu byd-eang a newid hinsawdd yn realiti.

Ond - **peidiwch â chynhyrfu!** oherwydd mae gan ein planed rhywbeth sy'n gweithio'n ddiflino i dynnu carbon allan o'n hatmosffer i arafu cynhesu byd-eang- **EIN COED!**

Ia- coed! Pan fydd coed yn amsugno carbon deuocsid o'r atmosffer, maen nhw'n ein helpu ni i arafu cynhesu byd-eang - **felly mae coed yn helpu i achub ein planed, yn ogystal â rhoi ocsigen hyfryd i ni ei anadlu!**

Mae coed o gwmpas y byd ac yn arbennig coedwigoedd glaw trofannol, yn gweithio'n galed i dynnu carbon allan o'n hatmosffer, ond mae angen i ni gofio chwarae ein rhan hefyd drwy geisio defnyddio llai o danwyddau ffosil yn ein bywydau dydd i ddydd (teithio llai mewn ceir, diffodd goleuadau pan fyddwch yn gadael ystafell ac ati).

Creu Coeden sy'n Uwch-arwr!



Rydyn ni yma yn Maint Cymru yn meddwl am goed fel uwch-arwyr. Maen nhw'n helpu i achub ein planed rhag cynhesu byd-eang, yn ogystal â rhoi ocsigen ffres hyfryd i ni ei anadlu. **Ond sut fyddai coeden sy'n uwch-arwr yn edrych?**

Dyma lle rydych chi yn chwarae eich rhan. Hoffem i blant ar draws Cymru i greu eu Coed eu hunain sy'n Uwch-arwyr.

Mae'n rhwydd, a gellir ei wneud mewn tri cham sym!

1. Tynnwch lun o goeden sy'n uwch-arwr ar ddalen o bapur, a'i liwio. Ydy eich coeden sy'n uwch-arwr yn gwisgo clogyn? Mwgwd efallai? Yn gallu hedfan? Mae hyn i gyd fyny i chi - **byddwch yn greadigol!!!**
2. Meddylwch am enw ar gyfer eich coeden sy'n uwch-arwr, ac ysgrifennwch a lliwiwch hwn uwchben y llun o'ch uwch-arwr

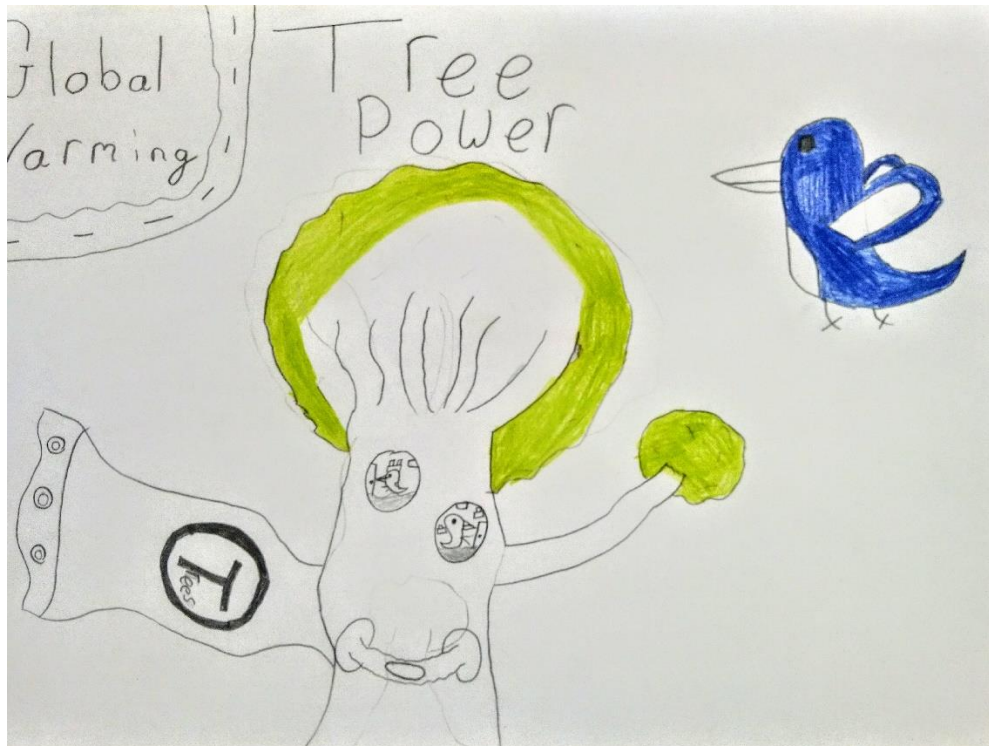
3. Mae llawer o bobl sydd ddim yn gwybod pa mor arbennig ydy coed, yn meddwl tybed pam bod coed yn uwch-arwyr – **felly gadewch i ni ddweud wrthyn nhw!**

Ysgrifennwch rywfaint o ffeithiau anhygoel am goed o gwmpas eich llun i wneud i bobl ddeall pa mor anhygoel ydy coed. Dyma rywfaint o awgrymiadau i'ch helpu i ddechrau arni...

- Pa nwy mae coed yn ei amsugno o'n hatmosffer?
- Pa nwy mae coed yn ei ryddhau?
- Pam mae coed yn bwysig i bob bod dynol ac i anifeiliaid?
- Beth mae coed yn ei storio?
- Beth sy'n digwydd os oes gormod o garbon deuocsid yn ein hatmosffer

Rhywfaint o esiamplau

Dyma ddwy enghraifft o wahanol Goed sy'n Uwch-arwyr ar waith. Mae gan yr un yma fantell ryfeddol ac adar yn byw yn ei boncyff!



Mae'r Goeden sy'n Uwch-arwr isod yn hedfan mewn i'n helpu i achub ein planed!



Pam na wnewch chi rannu eich Coeden sy'n Uwch-arwr?

Pan fyddwch wedi gorffen eich posteri, gofynnwch i'ch rhieni neu i'ch ysgol eu rhannu ar **Twitter**, **Facebook** neu **Instagram** yn defnyddio'r hashtag **#TreeSuperheroes** - a chofiwch dagio **@sizeofwales** fel y gallwn rannu eich gwaith ac ysbrydoli mwy fyth o Goed sy'n Uwch-arwyr!

O, a pheidiwch ag anghofio eu rhoi yn eich ffenestr flaen pan fyddwch chi wedi gorffen, er mwyn i chi allu dangos i'r byd pa waith anhygoel mae ein coed yn ei wneud ar gyfer ein planed ...

Felly - am beth ydych chi'n aros???

Ewch amdani - byddwch yn greadigol!